

**Rating-Studie**

# CEO-Saläre gehen zurück

**Eine neue Studie zur Unternehmensführungspolitik macht publik: Vergütungshöhen in Schweizer Grossfirmen stabilisieren sich, CEO-Saläre sind eher rückläufig, aber die Unabhängigkeit der Verwaltungsräte sinkt.**



Die Vergütungen auf der Chefetage stagnieren oder sinken leicht laut dem Stimmrechtsberater zRating. GAETAN BALLY

Ulrich Rotzinger

Das Beratungsunternehmen zRating durchkämmte Geschäftsberichte von 2015 und analysierte Generalversammlungen von 171 börsenkotierten Schweizer Grossfirmen. Im Fokus: Corporate Governance, sprich die Einhaltung der Grundsätze der Unternehmensführung.

Heute machte zRating seine neue **Studie** publik – das achte Jahr in Folge. Die höchste Punktzahl erreichten die beiden Schweizer Firmen Geberit (Sanitär) und Ascom (Energie), gefolgt von PSP **Swiss** Property (Immobilien). Weil Geberit in einer Kategorie (Aktionariat und Kapitalstruktur) besser klassiert ist, gewinnt der Sanitär-Hersteller das diesjährige Corporate-Governance-Rating, heisst es in der Mitteilung.

Gute Nachricht: Die Saläre der Top-Manager steigen nicht mehr in den Himmel. «Wir stellen fest, dass sich die Vergütungshöhen stabilisiert haben und bei den CEOs eher rückläufig sind», heisst es. Und: «Die grossen Exzesse sind auch dieses Jahr ausgeblieben.»

Der Stimmrechtberater zRating führt dies auf die Folgen der Abzocker-Initiative zurück, die in der Einführung der Verordnung gegen übermässige Vergütungen bei börsenkotierten Aktiengesellschaften (VegüV) Anwendung fand.

#### **Frauenanteil steigt, Ausländeranteil auch**

Weitere Resultate der Studie: Der Frauenanteil und der Ausländeranteil in den Verwaltungsräten steigen weiter an. Der Frauenanteil beträgt bei SMI-Unternehmen inzwischen fast 21 Prozent, der Ausländeranteil 62 Prozent. «Die Neubesetzungen zeigen, dass sich dieser Trend fortsetzen wird», schreibt zRating in der Medienmitteilung.

Schlechte Nachricht: Die Unabhängigkeit des Verwaltungsrats ist dieses Jahr wieder gesunken, er betrage im Schnitt noch rund 60 Prozent (2014: 62%). Nur noch 75 Prozent aller Unternehmen wiesen einen mehrheitlich unabhängigen Verwaltungsrat auf (2014: 79%). Grund: «Ein höherer Anteil der Vertreter von Grossaktionären in den Verwaltungsräten und mehr sogenannte exekutive VR-Präsidenten», heisst es.

Bekannte Grossfirmen finden sich mehrheitlich im vorderen Mittelfeld des Rankings: Die **UBS** steht auf Platz 31, **ABB** auf 42, Ems-Chemie 49, Charles Vögele kommt auf Platz 52. Im Mittelfeld der Flughafen Zürich auf Platz 64, OC Oerlikon auf 73, Calida auf 90, **Swiss Life** folgt auf Platz 112, die **Credit Suisse** auf 117, **Nestlé** auf 131. Schlusslichter sind **Swatch** (169), Lindt & Sprüngli (170) und Pargesa (171).

#### **Die Detail-Tabellen zum Rating**



## Gesamtrangliste

Kat. 1: Aktionariat und Kapitalstruktur  
 Kat. 2: Mitwirkungsrechte der Aktionäre  
 Kat. 3: Zusammensetzung VR/GL und Informationspolitik  
 Kat. 4: Vergütungs- und Beteiligungsmodelle VR/GL

Rang	Gesellschaft	Index	Industrie	Score	Kat.1	Kat.2	Kat.3	Kat.4
1	Geberit	SMI	Industrieunternehmen	84	22	20	27	15
2	Ascom	SPI Extra	Technologie	84	21	20	28	15
3	PSP Swiss Property	SPI Extra	Finanzdienstleistungen	80	23	21	19	17
4	Forbo	SPI Extra	Industrieunternehmen	79	22	22	19	16
5	mobilezone	SPI Extra	Verbraucherservice	79	21	20	21	17
6	Orior	SPI Extra	Verbrauchsgüter	79	20	20	23	16
7	Infinicon	SPI Extra	Industrieunternehmen	79	23	15	22	19
8	VZ Holding	SPI Extra	Finanzdienstleistungen	78	24	22	16	16
9	Lonza Group	SPI Extra	Gesundheitswesen	78	20	22	21	15
10	Starrag Group	SPI Extra	Industrieunternehmen	78	23	21	21	13
11	Straumann	SPI Extra	Gesundheitswesen	78	23	20	22	13
12	Comet	SPI Extra	Industrieunternehmen	78	23	19	20	16
13	Mikron	SPI Extra	Industrieunternehmen	78	24	18	19	17
14	Schaffner	SPI Extra	Industrieunternehmen	78	21	17	23	17
15	Mobimo	SPI Extra	Finanzdienstleistungen	78	21	16	24	17
16	Adecco	SMI	Industrieunternehmen	77	21	21	23	12
17	Swissquote	SPI Extra	Finanzdienstleistungen	77	21	20	21	15
18	Orell Füssli	SPI Extra	Verbraucherservice	77	24	19	19	15
19	Cham Paper Group	SPI Extra	Grundstoffe	77	23	19	18	17
20	Coltene	SPI Extra	Gesundheitswesen	77	23	18	18	18
21	Givaudan	SMI	Grundstoffe	77	22	18	25	12
22	Swiss Prime Site	SPI Extra	Finanzdienstleistungen	77	21	17	22	17
23	Tecan	SPI Extra	Gesundheitswesen	77	22	16	23	16
24	Syngenta	SMI	Grundstoffe	76	21	21	23	11
25	Emmi	SPI Extra	Verbrauchsgüter	76	23	19	18	16
26	Goldbach	SPI Extra	Technologie	76	20	19	22	15
27	Swisscom	SMI	Telekommunikation	76	20	16	25	15
28	Luzerner Kantonalbank	SPI Extra	Finanzdienstleistungen	76	21	15	21	19
29	Implenia	SPI Extra	Industrieunternehmen	75	19	19	25	12
30	Sunrise Communications	SPI Extra	Telekommunikation	75	17	19	23	16
31	UBS	SMI	Finanzdienstleistungen	75	20	18	22	15
32	Valora	SPI Extra	Verbraucherservice	75	19	18	24	14
33	BB Biotech	SPI Extra	Gesundheitswesen	75	24	16	21	14
34	Bucher	SPI Extra	Industrieunternehmen	75	22	15	21	17
35	Cembra Money Bank	SPI Extra	Finanzdienstleistungen	75	21	15	23	16
36	Valliant	SPI Extra	Finanzdienstleistungen	75	22	14	23	16
37	SGS	SMI	Industrieunternehmen	74	20	23	17	14
38	APG	SPI Extra	Verbraucherservice	74	21	20	16	17
39	Actellion	SMI	Gesundheitswesen	74	20	19	20	15
40	Kardex	SPI Extra	Industrieunternehmen	74	22	18	19	15
41	LafargeHolcim	SMI	Industrieunternehmen	74	22	18	22	12
42	ABB	SMI	Industrieunternehmen	74	20	18	23	13
43	LEM	SPI Extra	Industrieunternehmen	74	20	18	22	14
44	St.Galler Kantonalbank	SPI Extra	Finanzdienstleistungen	73	23	20	17	13
45	Clariant	SPI Extra	Grundstoffe	73	21	20	18	14
46	GAM	SPI Extra	Finanzdienstleistungen	73	23	19	22	9
47	gategroup	SPI Extra	Verbraucherservice	73	23	19	22	11
48	Burkhalter	SPI Extra	Industrieunternehmen	73	23	18	16	16
49	EMS-Chemie	SPI Extra	Grundstoffe	73	22	17	21	13
50	Romande Energie	SPI Extra	Versorger	72	21	20	14	17
51	Belimo	SPI Extra	Industrieunternehmen	72	20	14	23	15
52	Charles Vögele	SPI Extra	Verbraucherservice	71	11	21	24	15
53	Swiss Re	SMI	Finanzdienstleistungen	71	18	20	20	13
54	Bossard	SPI Extra	Industrieunternehmen	71	16	17	22	16

Inrate | Binzstrasse 23 · 8045 Zürich | Rue Saint-Pierre 6 · 1700 Fribourg | +41 58 344 00 00 | www.inrate.com | www.inrate.com



55 u-blox	SPI Extra	Technologie	71	21	14	23	13
56 Bell	SPI Extra	Verbrauchsgüter	71	21	13	18	19
57 BKW	SPI Extra	Versorger	71	20	13	20	18
58 SFS	SPI Extra	Industrieunternehmen	71	24	11	17	19
59 Komax	SPI Extra	Industrieunternehmen	71	20	11	25	15
60 Evolva	SPI Extra	Gesundheitswesen	70	19	19	20	12
61 Rieter	SPI Extra	Industrieunternehmen	70	22	14	17	17
62 CPH Chemie + Papier	SPI Extra	Grundstoffe	70	24	12	19	15
63 Sonova	SPI Extra	Gesundheitswesen	70	21	12	25	12
64 Flughafen Zürich	SPI Extra	Industrieunternehmen	70	20	10	21	19
65 Barry Callebaut	SPI Extra	Verbrauchsgüter	69	21	22	14	12
66 Kühne + Nagel	SPI Extra	Industrieunternehmen	69	21	19	17	12
67 LifeWatch	SPI Extra	Gesundheitswesen	69	19	19	15	16
68 Wartec Invest	SPI Extra	Finanzdienstleistungen	69	19	18	19	13
69 DKSH	SPI Extra	Industrieunternehmen	69	23	17	17	12
70 Bellevue	SPI Extra	Finanzdienstleistungen	69	19	17	18	15
71 Siegfried	SPI Extra	Gesundheitswesen	69	18	17	20	14
72 Banque Cantonale Vaudoise	SPI Extra	Finanzdienstleistungen	69	21	16	19	13
73 OC Oerlikon	SPI Extra	Industrieunternehmen	69	20	16	21	12
74 Autoneum	SPI Extra	Verbrauchsgüter	69	19	16	18	16
75 Bergbahnen Engelberg-Titlis	SPI Extra	Verbraucher-service	69	22	15	17	15
76 Walter Meier	SPI Extra	Industrieunternehmen	69	22	14	18	15
77 Allreal	SPI Extra	Finanzdienstleistungen	69	21	14	17	17
78 Georg Fischer	SPI Extra	Industrieunternehmen	69	19	10	24	16
79 Burckhardt Compression	SPI Extra	Industrieunternehmen	69	19	9	23	18
80 Edison Power Europe	SPI Extra	Versorger	68	20	18	15	15
81 Micronas	SPI Extra	Technologie	68	20	17	20	11
82 HIAG Immobilien	SPI Extra	Finanzdienstleistungen	68	21	16	16	15
83 Novartis	SMI	Gesundheitswesen	68	22	13	21	12
84 Hypothekbank Lenzburg	SPI Extra	Finanzdienstleistungen	68	21	13	18	16
85 Bobst	SPI Extra	Industrieunternehmen	68	21	10	23	14
86 Berner Kantonalbank	SPI Extra	Finanzdienstleistungen	68	21	9	22	16
87 Schmolz+Bickenbach	SPI Extra	Grundstoffe	67	19	19	16	13
88 Zurich Insurance Group	SMI	Finanzdienstleistungen	67	19	18	16	14
89 Zuger Kantonalbank	SPI Extra	Finanzdienstleistungen	67	16	17	20	14
90 Calida	SPI Extra	Verbrauchsgüter	67	23	16	17	11
91 Dorma+Kaba	SPI Extra	Industrieunternehmen	67	20	16	18	13
92 Gurit	SPI Extra	Grundstoffe	67	15	16	20	16
93 Meyer Burger	SPI Extra	Industrieunternehmen	67	15	16	19	17
94 Julius Bär	SMI	Finanzdienstleistungen	67	19	15	21	12
95 Intershop	SPI Extra	Finanzdienstleistungen	67	21	13	16	17
96 Galenica	SPI Extra	Verbraucher-service	67	19	13	21	14
97 Pax Anlage	SPI Extra	Finanzdienstleistungen	67	24	11	18	14
98 Aevis Victoria	SPI Extra	Gesundheitswesen	66	15	19	15	17
99 AFG Arbonia-Forster	SPI Extra	Industrieunternehmen	66	21	17	13	15
100 Vontobel	SPI Extra	Finanzdienstleistungen	66	21	16	21	8
101 Tornos	SPI Extra	Industrieunternehmen	66	23	14	17	12
102 HBM Healthcare Investments	SPI Extra	Finanzdienstleistungen	66	21	14	16	15
103 Schweiter Technologies	SPI Extra	Industrieunternehmen	66	15	14	21	16
104 Schlatter	SPI Extra	Industrieunternehmen	66	21	13	16	16
105 HOCHDORF	SPI Extra	Verbrauchsgüter	66	19	13	22	12
106 Phoenix Mecano	SPI Extra	Industrieunternehmen	66	16	13	21	16
107 Huber+Suhner	SPI Extra	Technologie	66	20	12	19	15
108 Dätwyler	SPI Extra	Industrieunternehmen	65	16	19	15	15
109 Temenos	SPI Extra	Technologie	65	18	18	21	8
110 Vaudoise Assurances	SPI Extra	Finanzdienstleistungen	65	17	18	19	11
111 Logitech	SPI Extra	Technologie	65	18	17	21	9
112 Swiss Life	SMI	Finanzdienstleistungen	65	19	15	18	13
113 Energiedienst	SPI Extra	Versorger	65	19	14	15	17
114 Jungfraubahn	SPI Extra	Verbraucher-service	65	22	8	16	19
115 Vetropack	SPI Extra	Industrieunternehmen	64	16	18	15	15
116 Castle Private Equity	SPI Extra	Finanzdienstleistungen	64	20	17	11	16



117	Credit Suisse	SMI	Finanzdienstleistungen	64	17	16	20	11
118	Sulzer	SPI Extra	Industrieunternehmen	64	23	15	18	8
119	ALSO	SPI Extra	Technologie	64	21	15	14	14
120	Feintool	SPI Extra	Industrieunternehmen	64	23	14	13	14
121	Interrill	SPI Extra	Industrieunternehmen	64	21	12	16	15
122	Ypsomed	SPI Extra	Gesundheitswesen	64	22	10	17	15
123	Roche	SMI	Gesundheitswesen	63	14	20	19	10
124	Basilea	SPI Extra	Gesundheitswesen	63	14	18	22	9
125	Dufry	SPI Extra	Verbraucherservice	63	20	17	15	11
126	Valartis Group	SPI Extra	Finanzdienstleistungen	63	16	16	15	16
127	Bank Coop	SPI Extra	Finanzdienstleistungen	63	16	16	14	17
128	Aryzta	SPI Extra	Verbrauchsgüter	63	17	15	17	14
129	Zehnder	SPI Extra	Industrieunternehmen	63	15	13	21	14
130	Plazza	SPI Extra	Finanzdienstleistungen	63	16	12	20	15
131	Nestle	SMI	Verbrauchsgüter	63	21	10	21	11
132	Züblin Immobilien	SPI Extra	Finanzdienstleistungen	62	15	19	11	17
133	Cicor	SPI Extra	Industrieunternehmen	62	16	17	14	15
134	MCH Group	SPI Extra	Industrieunternehmen	62	21	14	15	12
135	Molecular Partners	SPI Extra	Gesundheitswesen	62	19	11	19	13
136	Bälöise	SPI Extra	Finanzdienstleistungen	62	17	11	21	13
137	Myriad Group	SPI Extra	Technologie	61	17	18	19	7
138	Leonteq	SPI Extra	Finanzdienstleistungen	61	18	16	15	12
139	Hügli	SPI Extra	Verbrauchsgüter	61	15	16	16	14
140	IVF Hartmann	SPI Extra	Gesundheitswesen	61	19	14	14	14
141	Santhera Pharmaceuticals	SPI Extra	Gesundheitswesen	61	17	14	21	9
142	Helvetia	SPI Extra	Finanzdienstleistungen	61	19	12	16	14
143	Agta Record	SPI Extra	Industrieunternehmen	60	13	18	13	16
144	Conzeta	SPI Extra	Industrieunternehmen	60	18	11	15	16
145	Sika	SPI Extra	Industrieunternehmen	60	14	9	22	15
146	Transocean	SMI	Erdöl und Erdgas	59	20	16	15	8
147	Bachem	SPI Extra	Gesundheitswesen	59	16	13	13	17
148	Panalpina	SPI Extra	Industrieunternehmen	59	19	11	17	12
149	Looser	SPI Extra	Industrieunternehmen	59	19	9	14	17
150	Private Equity Holding	SPI Extra	Finanzdienstleistungen	58	15	14	14	15
151	Adval Tech	SPI Extra	Industrieunternehmen	58	17	12	13	16
152	Tamedia	SPI Extra	Verbraucherservice	58	22	11	15	10
153	Kudelski	SPI Extra	Technologie	57	14	20	14	9
154	EFG International	SPI Extra	Finanzdienstleistungen	57	11	19	17	10
155	Swiss Finance & Property	SPI Extra	Finanzdienstleistungen	57	12	17	17	11
156	Alpiq	SPI Extra	Versorger	57	18	15	11	13
157	Metall Zug	SPI Extra	Verbrauchsgüter	57	15	14	17	11
158	Zug Estates	SPI Extra	Finanzdienstleistungen	57	16	13	15	13
159	Partners Group	SPI Extra	Finanzdienstleistungen	57	21	9	18	9
160	Richemont	SMI	Verbrauchsgüter	56	15	22	10	9
161	Kuoni Reisen	SPI Extra	Verbraucherservice	56	12	14	19	11
162	Von Roll	SPI Extra	Industrieunternehmen	55	10	16	17	12
163	ImmoMentum	SPI Extra	Finanzdienstleistungen	55	19	13	10	13
164	Altin	SPI Extra	Finanzdienstleistungen	55	18	13	10	14
165	Accu	SPI Extra	Verbrauchsgüter	54	14	13	10	17
166	BFW Liegenschaften	SPI Extra	Finanzdienstleistungen	52	11	13	15	13
167	Schindler	SPI Extra	Industrieunternehmen	51	13	9	18	11
168	nebag	SPI Extra	Finanzdienstleistungen	50	19	17	5	9
169	Swatch Group	SMI	Verbrauchsgüter	49	12	12	18	7
170	Lindt & Sprüngli	SPI Extra	Verbrauchsgüter	48	10	11	14	13
171	Pargesa	SPI Extra	Finanzdienstleistungen	42	13	13	8	8

Inrate | Binzstrasse 23 · 8045 Zürich | Rue Saint-Pierre 6 · 1700 Fribourg | +41 58 344 00 00 | www.inrate.com | www.inrate.com

Publiziert am 14.09.2016 | Aktualisiert am 14.09.2016

## MEHR ZUM THEMA

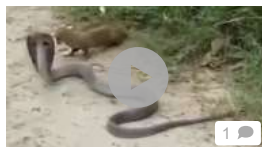
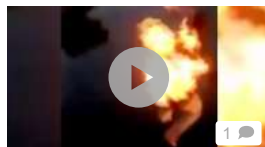
**Die Nebenjobs der Top-Beamten Wenn der Chef das Catering besorgt**

**70 Franken soll es mehr geben Mitte-rechts will höhere AHV-Rente bodigen**

**Liste der Nebenjobs aller Bundesangestellten zeigt Chefin sahnt ab – Putzfrau wird schikaniert**

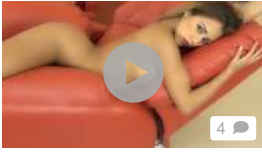
**Mehr Aufwand aber gleiche Vergütungen Abzockerinitiative hat keine Auswirkungen auf VR-Löhne**

## TOP-VIDEOS





**Wildschweinofer bei Tele Zappin'**  
**Stefan Bässler erlebte eine schöne Schweinerei**



**Das Porno-Möbelhaus Feministinnen verärgert über Sex-Werbung**

**Idiotischer Spass**  
**Sie zünden sich an, um dann in den Fluss zu springen**



**Entkorkt - Der Weintipp: Bodegas Aalto «Aalto» Dieser Wein will eine echte Paella!**

**Angriff mitten auf der Strasse**  
**Kampf mit einer Kobra**



**Augenzeugin zur Messerattacke im Shoppingcenter in... «Es war wie Halloween»**

---

1 KOMMENTARE

Michael Tomov  
aus Koror  
14.09.2016

War auch Zeit. Die wenigsten CEOs leisten das, wofür sie entschädigt werden. Nur in der Gier und im Egowahn sind alle Vollprofis.

47 9

Melden